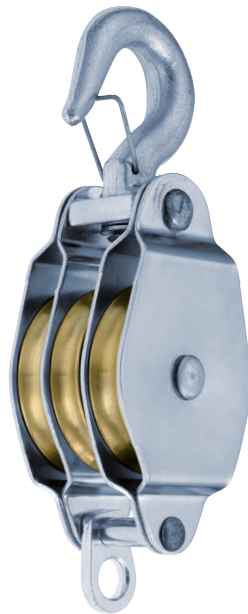


FLASCHENZÜGE

mit geschmiedetem Sicherheitshaken,
ohne Seil



Oberer
Flaschenzugkloben
mit Seilöse



Unterer
Flaschenzugkloben

PRODUKTINFORMATION

- Einfache Handhabung: Schnelles Heben, Ziehen und Spannen
- Korrosionsschutz: Verzinktes, kompaktes Stahlblechgehäuse mit drei nebeneinanderliegenden Laufrollen
- Zweiteilig: Jeder Flaschenzug besteht aus zwei Flaschenzugkloben, einer davon mit Seilöse
- Flexibilität: leichtgängige Kunststoffrollen, langlebige Messingrollen oder universale Eisenrollen
- Individuelle Beseilung: Seile können wie folgt separat bestellt werden: beiliegend, verknotet, eingespleißt (Polypropylen- oder Hanfseil)

NUTZUNGSHINWEISE

- Flaschenzug vor jeder Benutzung auf Abnutzung prüfen
- Flaschenzug nur für die angegebenen Lasten und Seildurchmesser benutzen!
- Bei Benutzung:
 - nicht unter Flaschenzug stellen oder laufen! Lebensgefahr!
 - Handschuhe zur Vermeidung von Handverletzungen tragen.
- **ACHTUNG!** Bei Belastung die Tragfähigkeit nicht überschreiten!

Ø Rollen mm	40	50	60	70	80	100
Eisenrollen						
ARTIKEL-NR.	10159	10258	10357	10456	10555	10654
Gewicht (kg)	0,85	1,50	1,60	3,70	4,00	8,60
Messingrollen						
ARTIKEL-NR.	10166	10265	10364	10463	10562	10661
Gewicht (kg)	0,90	1,55	1,65	3,80	4,10	8,60
Kunststoffrollen						
ARTIKEL-NR.	10173	10371				
Gewicht (kg)	0,74		1,20			
Hakenöffnung (mm)	15	15	15	21	21	25
Rollendicke (mm)	9	12	12	16	16	20
Seil (Ø mm)	6	8	10	12	12	16
Bruchlast (kg)	600	800	1000	1200	1400	2000
Tragfähigkeit (kg)	150	200	250	300	350	500
Bauhöhe (mm)	360	390	390	590	590	790

BEDIENUNGSANLEITUNG



www.schoerken.com/de/downloadbereich/
#FLASCHENZUEGE-GESCHMIEDETEM-SICHERHEITSHAKEN-OHNE-SEIL